

Naturaktive borgere får naturhandleplaner

Veddelev Kolaug, www.veddelevkolaug.dk



Foreningen, arealbeskrivelse og udpegninger

Foreningen er etableret i 2004/2005 på foranledning af lokale borgere i samarbejde med Roskilde Kommune, der har hegnet det kommunalt ejede område. Formålet er naturpleje, bekæmpelse af bjørneklo og økologisk kødproduktion.

Foreningen har ca. 68 andelshavere til de 17 kvier og en ældre førerko af kødkvægracerne Limosine og Charolais (dvs. intensive racer). Foreningen ejer dyrene, og står for registrering til det centrale husdyrregister og forsikring. Dyrene leveres ca. 1. maj og sendes til slagtning direkte fra fold ca. 1. november. Området, der består af overdrev, strandeng og tidligere mark, udgøres af to folde med offentlig adgang. Området er EF Habitatområde bortset fra en del af tidligere mark. Dyrene har adgang til ledningsvand og naturligt forekommende vand. Der søges ikke græsningstilskud, selv om strandengene og dele af tidligere mark er 'særligt udpeget Natura2000 område'.

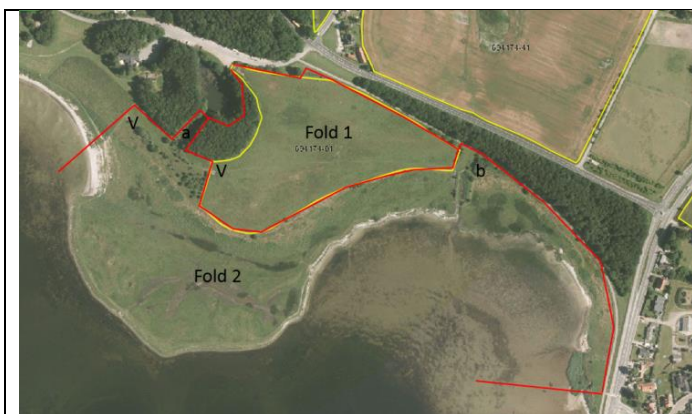


Fig. 1. Indhegnede områder. Foreningens dyr har adgang til to folde (1 og 2). V: Ledningsvand. a: Område foreslås lagt til skoven. b: Træer til skygge. Gult: markblok. InternetMarkKort luftfoto 2014.

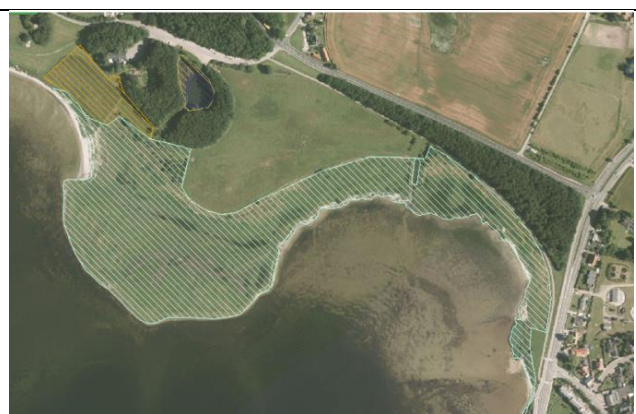


Fig. 2. Markering af lovmæssigt beskyttet strandeng (turkis), overdrev (orange) og sø (blå). Dige-lignende strukturer er ikke registreret som beskyttet dige. Kilde: Arealinfo.

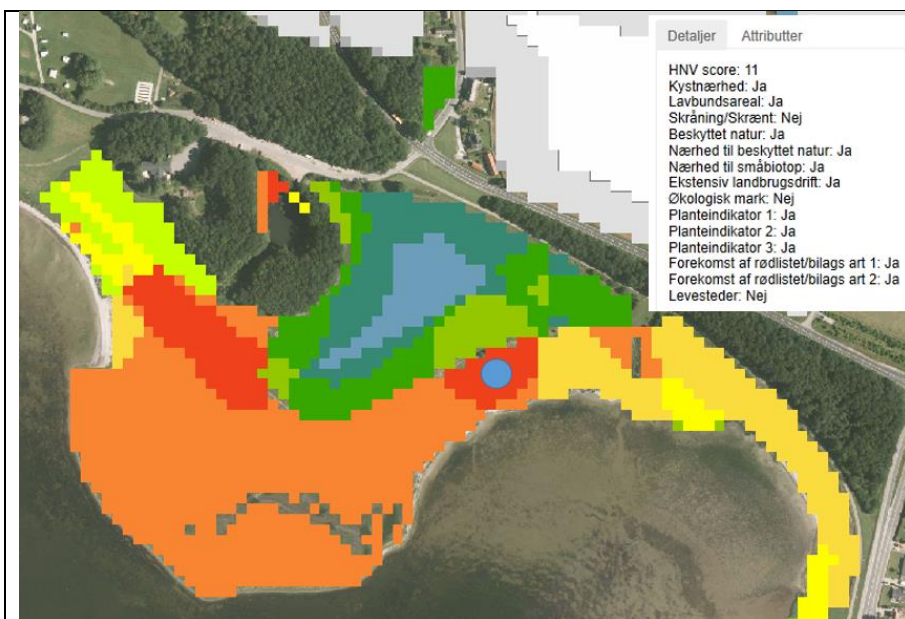


Fig. 3. Områdets High Nature Value (HNV) med indgåede variable for rød farve. Bemærk 'Ja' ved planteindikator og bilagsarter, hvilket betyder, at kommunen har lavet registreringer på arealet. Kilde: Arealinfo 2015.

Arealet er besøgt den 11. august 2015 af naturkonsulent Anna Bodil Hald, Natur & Landbrug ApS, sammen med medlem Anne Winding. Overdrevet er meget tilgroet af tjørn, men som gode plantearter observerede vi bl.a. alm. kællingetand, gul snerre og blåfugle (sommerfugl). Strandengen er områdets vigtigste natur – også af hensyn til fuglene. Her er områder med gode plantearter som kveller, kødet hindeknæ, strandgåsefod, strand-vejbred og strandasters. Renderne er til dels tilvokset med strand-kogleaks, så der mangler åbent vand og mudder til fuglene. Dertil kommer strand-svingel, der er uønsket her i større mængde, og som vrages af dyrene. På sand-voldene mod fjorden vokser gode arter som strandmalurt og strand-karse. På grænsen mellem strandeng og mark er der en dige-lignende struktur med sten, men også rynket rose, en invasiv art. Kæmpe bjørneklo er under kontrol.



Medlem ved et område under tilgroning med strand-svingel.

Tv. Dige-lignende struktur med marksten begravet i langt græs. Th. Tilgroning med strand-kogleaks.



Fine render med tætgræsset vegetation, vandflader og mudder til fourageringsområder for vadefugle.

Forslag til ansvarsarter: Strandasters og strand-vejbred (spiselig art) på strandeng.

Ansvarsarter: Strandasters og strand-vejbred samt vadefugle på strandeng.

Det betyder, at området skal være græsset i bund og med vegetationsløse render, når dyrene forlader området. Det er strand-kogleaks og strand-svingel, som kan være problematiske. Afgræsning af beskyttet strandeng og overdrev bør have første prioritet.

Forslag til fremtidige aktiviteter:

- Fælde en del tjørn på overdrevet, fjerne eksemplarer af horse-tidsel og rynket rose før de sætter frø.
- Slå græsset omkring stenene, så de ligger frit og soleksponerede til insekter og evt. firben
- Sikre vegetationsløse render til fuglene ved at slå strand-kogleaks.
- Sikre kontrol med strand-svingel – enten slåning, så dyrene æder nyvækst, eller afbænding af de isolerede bestande vinter/tidlig foråret. Professionel hjælp til afbrænding anbefales. Husk tilladelse fra kommunen.
- Juster gerne hegnsløbet ved skoven, så dyrene har adgang til skov inkl. buffer med græs omkring skovbryn sidst på året fra begge folde. Græsning af §3-arealer prioriteres, herefter skovbryn.

Vigtigt at få dyrene ud tidligt, så græsset ikke løber fra dem. Foreningen har forårsgræsning med kvæg på strandeng med fugle, så det er vigtigt, at de leverede dyr er rolige.